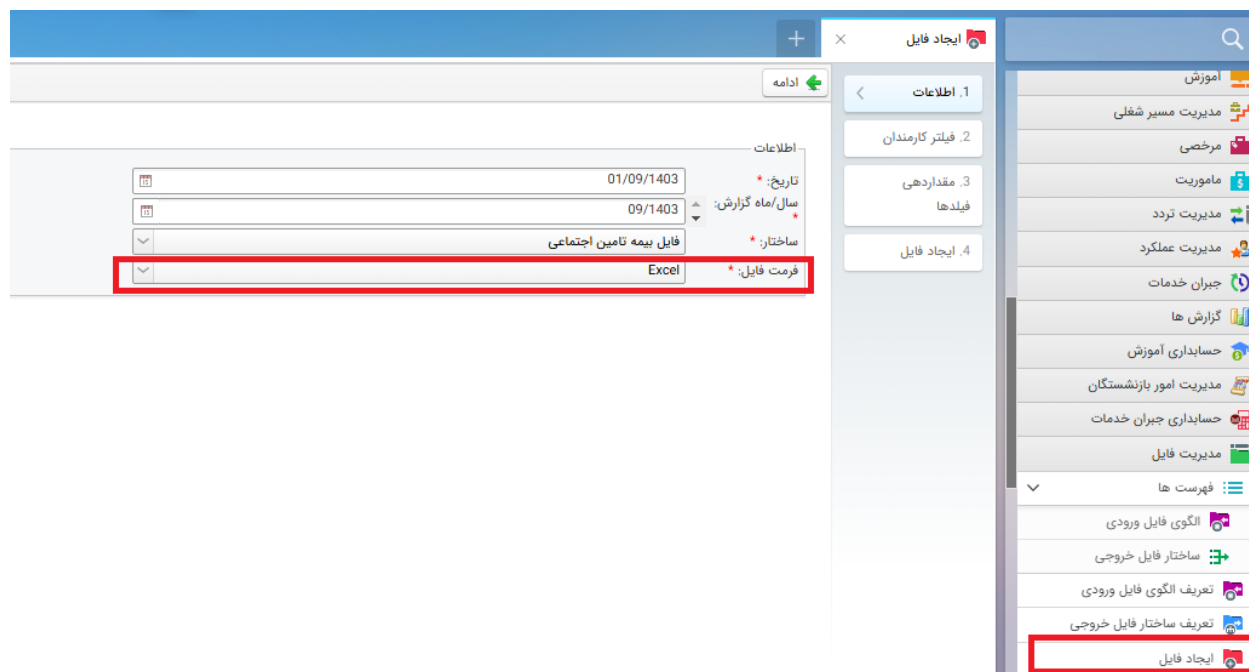


در این ابزار سعی شده است تا در فاصله زمانی باقیمانده تا انتهای دی ماه، مشتریان امکان ارسال دیسکت بیمه را (بدون تغییرات دیتابستی و از طریق این ابزار) داشته باشند. عبارتی عمر این ابزار تا **انتهای دی ماه** بوده و در بهمن ماه تغییرات باید در دیتابیس و ساختار بیمه مطابق "راهنمای جامع بیمه تامین اجتماعی" اعمال شود و باید به روال قبل، فایل های خروجی بیمه را از خود سیستم راهکاران تهیه نمایید.

❖ مراحل استفاده از ابزار

1- ایجاد فایل خروجی "بیمه تامین اجتماعی" بصورت اکسل از راهکاران

بدین منظور مطابق تصویر زیر، در سیستم راهکاران، مسیر "سرمایه انسانی/مدیریت فایل/ایجاد فایل" را باز کنید. تاریخ و سال/ماه گزارش را مشخص کنید و ساختار بیمه تامین اجتماعی استفاده میکنید را انتخاب نمایید. فرمت فایل را نیز اکسل انتخاب کنید و "ادامه" را بزنید:



در صفحه بعد، سازمان تامین اجتماعی و شعبه بیمه را انتخاب نمایید و فیلتر کارکنان را انجام دهید و ادامه را بزنید.

در صفحه بعد اطلاعات ورودی سرفصل و بدنه دیسکت نمایش داده میشود و با کلیک بر روی "اتمام"، دو فایل با نام های "DSKWOR00" و "DSKKAR00" ایجاد میشود.

2- تهیه اکسلی شامل

- ستون اول: کدملی (از فایل اصلی بیمه (DSKWOR00) ، ستون (PER_NATCOD) ایجاد شود) بدین منظور به اکسل "DSKWOR00" که در مرحله قبل ایجاد شد مراجعه کنید و ستون PER_NATCOD را کپی و در اکسل جدیدی جایگذاری نمایید.
- ستون دوم: پایه سنوات (مبالغ به صورت روزانه درج شوند) مبالغ پایه سنوات از جدول پایه سنواتی که سازمان تامین اجتماعی منتشر کرده بدست می آید. این جدول بر اساس سابقه بیمه شده در کارگاه فعلی است.

برای اطلاعات بیشتر در مورد مبالغ پایه سنواتی به سایت بیمه تامین اجتماعی مراجعه فرمایید و از مسیر زیر اقدام نمایید:
✓ لاگین به <https://eservices.tamin.ir> انتخاب گزینه کارفرمایان، ارسال لیست حق بیمه



✓ انتخاب کارگاه مورد نظر در صفحه باز شده

✓ دریافت فایل جدول نرخ پایه سنواتی



• ستون سوم: حق تاهل

حق تاهل باید برای کارمندان متاهل مبلغ 5,000,000 ریال به صورت ماهانه درج شود. (کارکرد تأثیری در مبلغ ندارد)

نکته: در صورتی که با خطای "خطا در خواندن فایل(اسم فایل)" مواجه شدید، محتوا اکسل خطا دارد و باید نسبت به رفع آن اقدام نمایید.

فرمت نهایی اکسل آماده شده باید به شکل زیر باشد:

C	B	A	
DSW_SPOUSE	DSW_INC	PER_NATCOD	1
0	70000	0086771181	2
5,000,000	150000	009433094	3
0	0	3330007737	4
0	210000	0080679242	5
5,000,000	350000	0071357912	6
5,000,000	70000	0071357148	7
0	210000	0311844154	8
0	150000	0130987739	9
5,000,000	0	0329917352	10
5,000,000	300000	04301570932	11
0	0	4130831969	12
0	150000	3399339792	13

3- با اجرای اپلیکیشن (DiskHelper) پنجره زیر باز شده و فایل اطلاعات ماهیانه کارگاه (DSKKAR00) و اطلاعات ماهیانه بیمه شدگان (DSKWOR00) (که در مراحل قبلی از سیستم راهکاران خروجی گرفتیم) قابل انتخاب است.

تغییرات پایه سنوات و حق تاهل

فایل اطلاعات ماهیانه کارگاه

بارگزاری فایل اطلاعات ماهیانه کارگاه

فایل اطلاعات ماهیانه بیمه شدگان

بارگزاری فایل اطلاعات ماهیانه بیمه شدگان

بعدی

گزینه "پایه سنوات از مزد روزانه کسر شود": این حالت پیش فرض و اصلی همه دیتاها بوده است و در صورتی که دیتا استاندارد و قانونی باشد، فقط باید این گزینه انتخاب شود.

با انتخاب این گزینه، فرض بر این است که مقدار پایه سنوات در مزد ماهانه وجود داشته و مطابق اکسل پایه سنواتی که بارگزاری می شود، این مقدار از مزد روزانه بیمه شدگان کسر خواهد شد و در ستون پایه سنوات نمایش داده می شود.

گزینه "پایه سنوات از مزایای ماهیانه مشمول کسر بیمه کم شود و به دستمزد ماهانه اضافه شود"

به این معناست که مزد ماهانه فعلی شامل پایه سنوات نبوده و مقدار پایه سنوات باید از سایر مزایای مشمول بیمه کسر گردد.

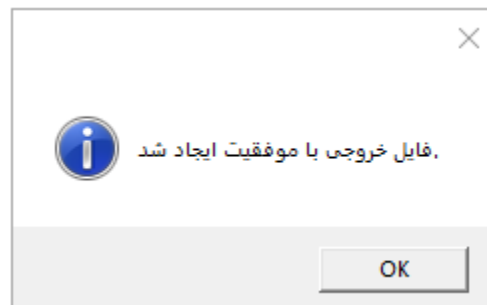
بنابراین در این حالت پایه سنواتی که در اکسل تهیه شده در مرحله 2 اعلام می شود از مزایای مشمول کسر حق بیمه کسر خواهد شد و به مزد ماهانه اضافه می شود .

نکته: لازم به ذکر است ، این حالت بسیار خاص بوده و باید به این موضوع توجه داشته باشید که با اعمال این تغییر به دلیل اینکه مبالغ مزایای مشمول کسر حق بیمه (DSW_MAZ) به اندازه پایه سنوات کم می شود ، طبق قانون چنانچه این مبلغ کمتر از 2.300.000 (مجموع بن کارگری + حق مسکن) شود ، سیامانه بیمه مغایرت نمایش خواهد داد که یا باید فایل اصلاح شود یا محاسبه بیمه تامین اجتماعی پذیرفته شود. لذا استفاده از این قسمت توصیه نمی شود، مگر اینکه شرایط فوق را در نظر گرفته باشید.

4- پس از بارگزاری فایل ها ، در مرحله بعدی اکسل مبالغ پایه سنوات و حق تاهل بارگذاری می شود.



با زدن گزینه ایجاد فایل خروجی، پیغام "فایل خروجی با موفقیت ایجاد شد" نمایش داده میشود.



در انتها دو فایل با فرمت DBF با نام های "DSKWOR00" و "DSKKAR00" ایجاد میشود که باید در سامانه تامین اجتماعی بارگزاری گردد.